

SOLUCIONES EN MECANIZADO Y RECTIFICADO CNC • CNC MACHINING AND GRINDING SOLUTIONS • CNC 加工与磨削解决方案



# RECTIFICADO PLANO HASTA 2000 x 1000 mm & SOLUCIONES EN MECANIZADO

Tecnología CNC aplicada a soluciones reales para la industria.



EJES • MOLDES • PLACAS • COMPONENTES INDUSTRIALES

## NOSOTROS / ABOUT US / 关于我们

Somos una empresa especializada en mecanizado y rectificado CNC de alta precisión, enfocada en la fabricación de piezas y moldes industriales según requerimientos específicos de cada cliente.

We are a company specialized in high-precision CNC machining and grinding, focused on manufacturing industrial parts according to each client's requirements.

我们是一家专注于高精度数控加工和磨削的公司，致力于根据客户需求制造工业零件部和模具。



## SERVICIOS PRINCIPALES

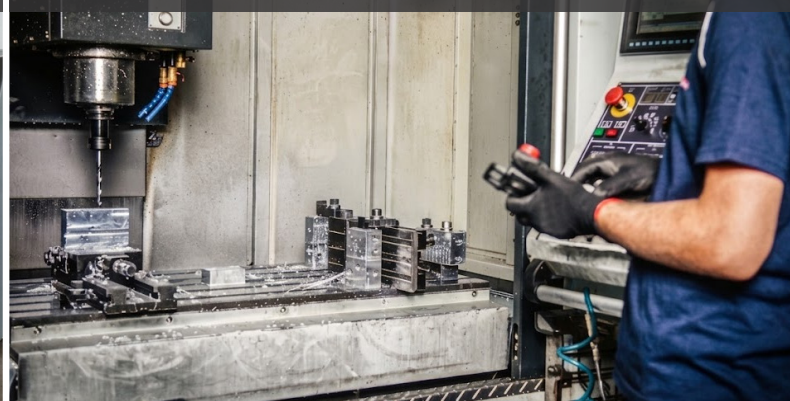
MAIN SERVICES / 主要服务

### RECTIFICADO CNC GRINDING / CNC 磨削



- Rectificado de superficies planas de hasta 2000 x 1000 mm. | Surface grinding machine for flat surfaces up to 2000 x 1000 mm. | 平面磨床加工范围可达 2000 x 1000 毫米。
- Fabricación y reparación de moldes. | Mold manufacturing and repair. | 模具制造与维修。
- Alta precisión en cada pasada. | High precision in every pass. | 每次加工都能达到很高的精度。

### MECANIZADO CNC MACHING / CNC 加工



- Fabricación de piezas en alta precisión. | Manufacturing of industrial parts. | 精准零部件的制造。
- Producción de moldes y componentes industriales. | Production of molds and industrial components. | 模具和部件的加工。
- Soluciones a medida según sus requerimientos. | Tailor-made solutions according to your requirements. | 根据您的需求提供定制化解决方案。



# MATERIALES QUE TRABAJAMOS

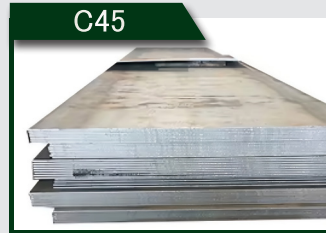
MATERIALS WE WORK WITH / 我们使用的材料



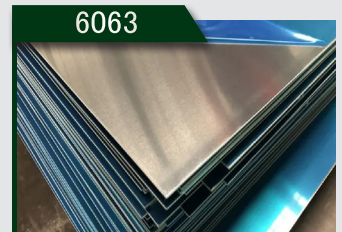
## METALES

En material blando y templado / 软材料与硬化钢

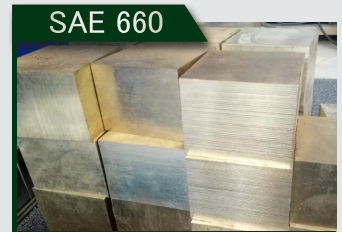
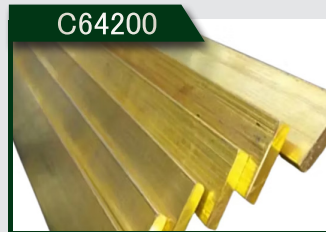
ACERO  
STEEL  
钢



ALUMINIO  
ALUMINUM  
铝



BRONCE  
BRONZE  
青铜



OTROS  
OTHERS  
其它



Trabajamos el material adecuado para cada aplicación industrial.  
We work with the right material for each industrial application.  
针对各种工业用途，选用匹配材质。

Algunas de todas las

# PIEZAS QUE FABRICAMOS

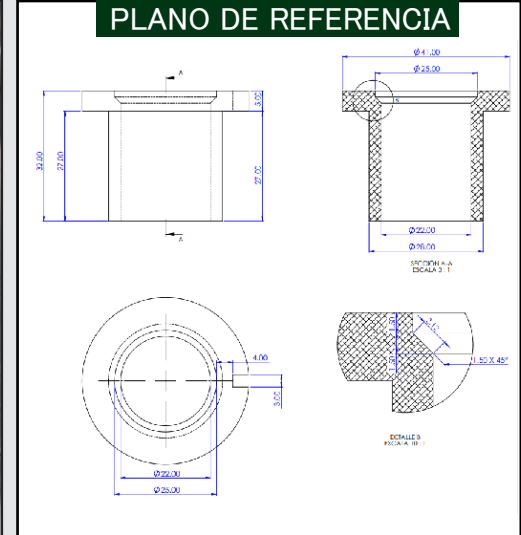
PARTS WE MANUFACTURE / 我们制造的一些零部件

## Bocina de aluminio – Acople Ø28x32.

Bocina de precisión en aluminio 6061/6063. En Ø41 mm x 32 mm, para acople y guía en ensambles mecánicos industriales.

Precision aluminum bushing 6061/6063. Ø41mm x 32mm, for coupling and guidance in industrial mechanical assemblies.

采用6061/6063 铝合金制成的精密衬套, Ø41毫米 x 32毫米, 用于工业机械组件中的连接和导向。



## PISTÓN HIDRÁULICO.

Pistón de precisión en acero BCN con rosca central y pines de posicionamiento. Diseñado para sistemas de expulsión en moldes.

Precision piston in BCN steel with central thread and positioning pins. Designed for ejection systems in molds.

采用BCN钢制成的精密活塞, 带有中心螺纹和定位销, 专为模具顶出系统设计。

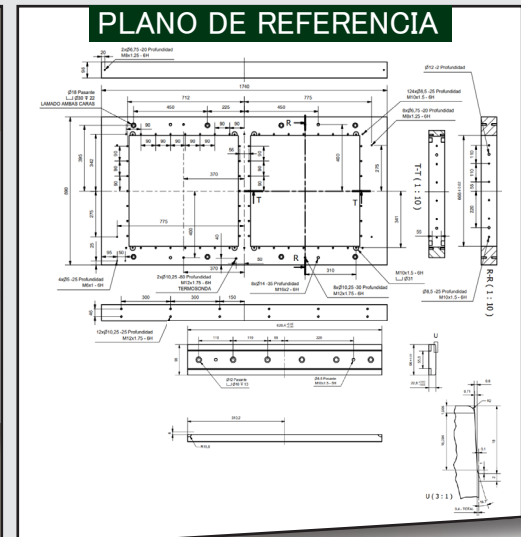
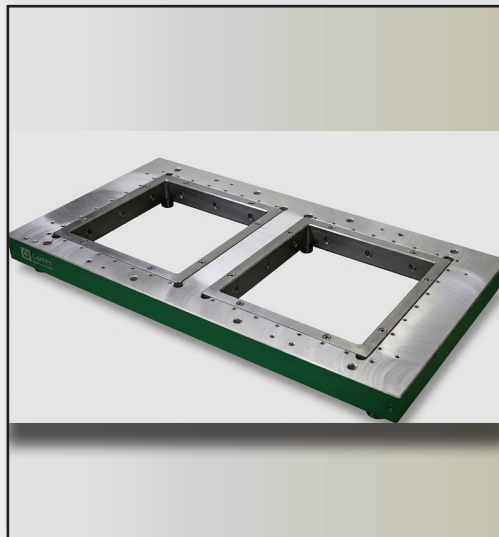


## Matriz y Lastrinas – 63x63 F1528.

Molde de matriz y lastrinas en acero C45 y K-100 (60-62 HRC). Matriz de 491 kg con lastrinas de alta precisión, perfiles 630 x 630 mm.


Matrix mold and Removable Die Inserts in C45 and K-100 steel (60-62 HRC). 491 kg die with high-precision blades for 630 x 630mm profiles.


C45和K-100钢 (硬度 60-62 HRC) 模具, 包括重量为491公斤模框以及高精度侧模板, 设有2个630X630毫米出料口。

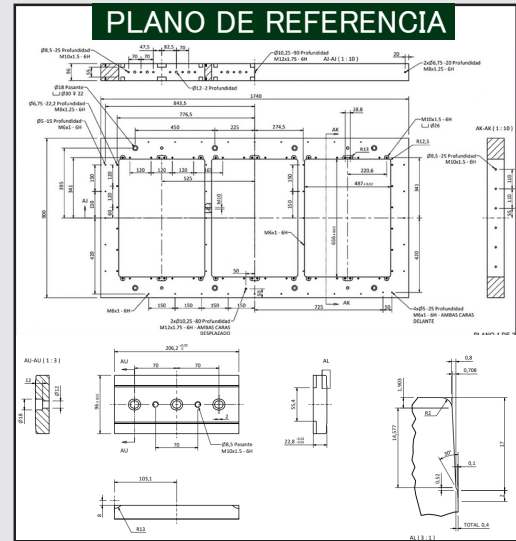
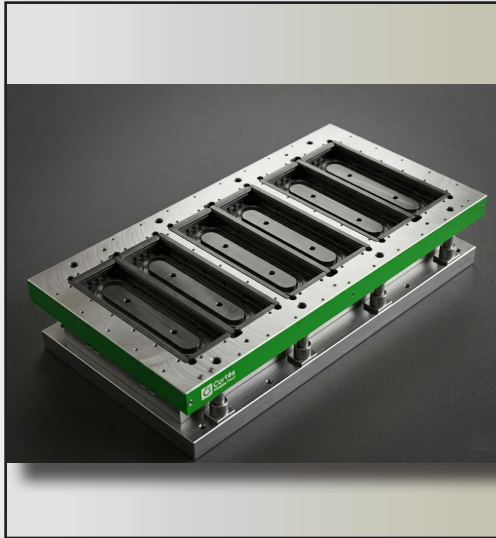


## Molde penetrante – 6 Salidas en formato de

Molde penetrante en acero C45 y K-100 (60-62 HRC). 6 salidas simultáneas con control térmico para producción cerámica y más en 200 x 620 mm.


 Punch mold in C45 and K-100 steel (60-62 HRC). 6 simultaneous outputs with thermal control for 200 x 620 mm ceramic production, and more.


 給料系统中的200x600毫米钢制布料格栅，表面采用特氟龙涂层并配有精密梳齿装置，用于土壤或粘土粉输送。

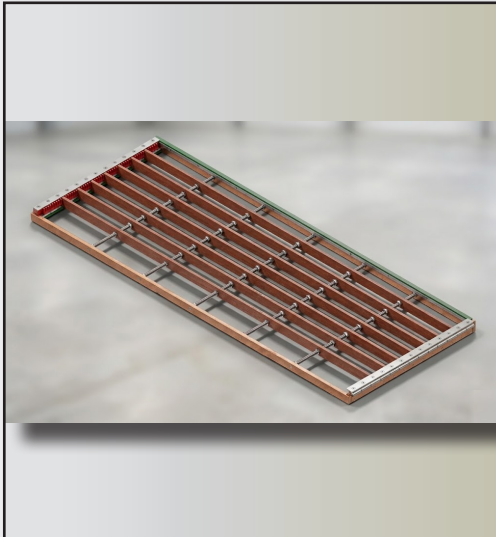


## Rejilla para carro alimentador formato - 20 x 60.

Con superficie teflonada y peines de precisión para transporte de tierra o arcilla, fabricado en acero.


 Steel mobile grid with teflon surface and precision combs for clay and ceramic material transport.


 給料系统中的20x60毫米钢制布料格栅，表面采用特氟龙涂层并配有精密梳齿装置，用于土壤或粘土粉输送。

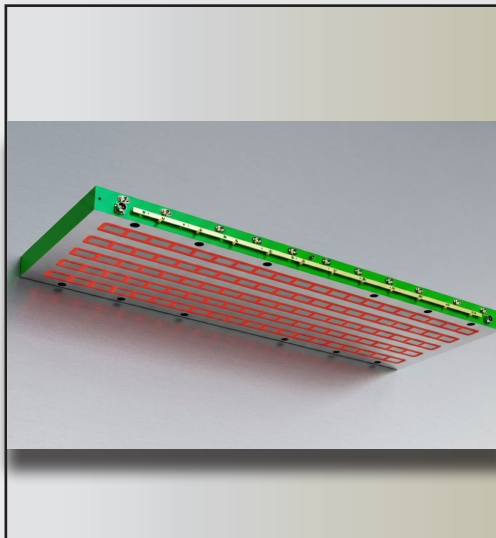


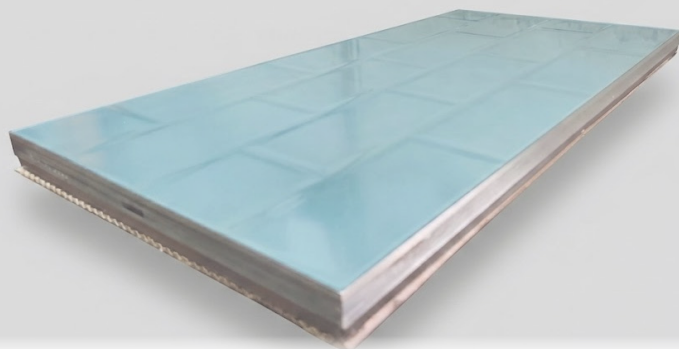
## Placas MAGNETICAS superiores.

Sujeción magnética de máxima seguridad para prensas. Mantiene el bloqueo de punzones incluso ante cortes de energía, evitando caídas accidentales.

 Maximum safety magnetic clamping for presses. Maintains punch locking even during power failures, preventing accidental drops.

 顶部电磁板，可实现液压机的最大安全性磁性夹紧。即使断电仍保持冲头锁定，防止意外坠落。





## DESARROLLO DE DISEÑOS CON RELIEVE

Desarrollamos diseños con relieve para aplicaciones industriales, principalmente en moldes para la industria cerámica. A partir de muestras o referencias del cliente, generamos soluciones personalizadas mediante mecanizado CNC, controlando profundidad, textura y nivel de detalle para lograr acabados precisos y listos para producción.

“We develop and machine embossed designs for industrial applications, specializing in molds for the ceramic industry. Working from client samples or references, we create customized solutions via CNC machining, controlling depth, texture, and detail levels to achieve precise, production-ready finishes.”

我们专门为陶瓷厂用的模具开发压花图案。利用客户提供的样品或参考资料，我们可以采用数控加工技术提供定制化解决方案，控制深度、纹理、精密程度，确保成品精度达到生产标准。



HECHO EN PERÚ

 cortés



Cajamarquilla n°619, Interior 101 Urb Azcarrunz Bajo, San Juan de Lurigancho. Lima, PERÚ  
Tel. +51 1 282 4144 • WhatsApp +51 922 391 900  
cortes@cortes-peru.com • <https://cortes-peru.com/>